



**3KV**  
a member of HPI group

Infovista Kompakt

infovista

## WILLKOMMEN IM INFOVISTA + 3KV NETZWERK!

Als zentrales Nervensystem ist ein zuverlässiges Netzwerk kritisch für jedes Unternehmen. Die ganzheitliche Bereitstellung einer entsprechend performanten, managbaren und kosteneffizienten Infrastruktur kann sich jedoch als Herausforderung erweisen. Viele Unternehmen haben Schwierigkeiten, den Datenverkehr zu kontrollieren, mit mehreren Standorten im Netzwerk zu jonglieren und Ausfallzeiten zu minimieren.

Die Auswirkungen eines ineffektiven WAN sind sowohl intern als auch extern spürbar und haben negative Konsequenzen auf den Geschäftsbetrieb. Die Anforderungen an Latenz, Transparenz sowie die exponentielle Zunahme an Datenmengen und effizientes Management sind die größten Herausforderungen, die von Unternehmen an eine WAN-Lösung gestellt werden.

Effizientes Management ist nur bei optimaler Transparenz möglich: Welche Anwendungen werden über welche Wege in Echtzeit transportiert, wie ist das Verhalten der Benutzer, ist genügend Bandbreite vorhanden und was ist zu tun, wenn Schwellwerte überschritten werden und damit die einwandfreie Nutzung von Anwendungen gefährdet ist?

Das französische Unternehmen Infovista bietet eine fortschrittliche anwendungsorientierte SD-WAN Lösung, die bereits in 180 Ländern bei über 1.500 Kunden im Einsatz ist. Die Lösung ist vergleichbar mit einem Dirigenten eines Orchesters. Sie erkennt Applikationen, ordnet diese nach ihrer geschäftskritischen Priorität ein und stellt in Echtzeit sicher, dass der jeweiligen Anwendung der bestmögliche Netzwerkpfad und die benötigte Bandbreite zugeordnet wird.

Das vorliegende Info-Tool umfasst die wichtigsten Themen rund um Infovista: Sie können sich gezielt durch die für Sie wichtigen Themen klicken – schnell, kompakt und übersichtlich!

Das 3KV Team engagiert sich zusammen mit Infovista für Ihr Wachstum und legt so das passende Fundament für eine langfristige und vertrauensvolle Geschäftsbeziehung. Wir unterstützen Sie bei allen technischen und vertrieblichen Fragen rund um Ihre Projektrealisierung.

Ihr 3KV Ansprechpartner für Infovista, Philipp Matitschek, [p.matitschek@3kv.de](mailto:p.matitschek@3kv.de),  
Tel.: 089 800 656-22, freut sich auf Ihren Anruf.

**Herzlich Willkommen im Infovista + 3KV Netzwerk!**

## INHALTSVERZEICHNIS

---

## GUTE GRÜNDE

Viele Gründe sprechen für die SD-WAN Lösung von Infovista – die vier wichtigsten haben wir für Sie zusammengefasst:

### 1. Visibilität

Um geschäftskritische Anwendungen über die richtigen WAN-Routen zu priorisieren, benötigen Sie einen tiefen Einblick in die Applikation, die Bandbreite und den Datenverkehr mittels Deep Packet Inspection. Mit dieser Transparenz können Sie die Applikationsnutzung und das Performance-Management über das globale Netzwerk bis ins kleinste Detail überwachen und orchestrieren, einschließlich der Shadow-IT.

### 2. Simplicity

Mit Ipanema SD-WAN kann die Netzwerksicherheit, Transparenz und Leistung über eine einzige, vollständig integrierte Management-Plattform verwaltet werden. Neue Anwendungen können sicher implementiert werden, ohne komplexe und kostspielige Ressourcen zu benötigen.

### 3. Kosten

Kostenoptimierung durch kombinierbare, applikationsspezifische Nutzung von WAN-Verbindungen, beispielsweise als MPLS-Alternative.

### 4. User Experience

Letztendlich muss der Anwender die beste Erfahrung mit der Nutzung der Applikation machen. Um dies darstellen zu können, beinhaltet die Ipanema SD-WAN-Lösung Werkzeuge zur Messung der Ergebnisse und liefert aussagekräftige QoE (Quality of Experience) Reports.

## PRODUKTE / TECHNOLOGIE

Die 3KV konzentriert sich beim Infovista Portfolio auf deren SD-WAN Lösung „Ipanema“. Wie schon eingangs erwähnt, ist Ipanema vergleichbar mit einem Dirigenten eines Orchesters: Es erkennt Applikationen, ordnet diese nach ihrer geschäftskritischen Priorität ein und stellt in Echtzeit sicher, dass der jeweiligen Anwendung der bestmögliche Netzwerkpfad und die benötigte Bandbreite zugeordnet wird.

Sie kann mehrere, auch unterschiedliche WAN-Verbindungen im aktiven Modus nutzen, wählt automatisch den besten Pfad basierend auf den Anforderungen der Anwendungen aus und bietet Netzwerkmanagern in Echtzeit die Möglichkeit, End-to-End Quality of Service (QoS) sicherzustellen. Funktional gesehen befindet sich das System am Zugangspunkt zum WAN – zwischen dem CPE Router und dem LAN.

### Ipanema erfüllt drei wesentliche Funktionen und Anforderungen:

- Visibility:** Vollständige Transparenz der Anwendungen im Netzwerk
- Optimization:** Optimierung der Netzwerkressourcen durch
- dynamische Zuweisung der Bandbreite
  - intelligentes Packet Forwarding
  - fortschrittliche Komprimierung
  - adaptive TCP-Beschleunigung
- Rightsizing:** Unternehmensweit optimale Dimensionierung der Bandbreite mit Blick auf die Performance-Anforderungen der Applikationen

## INFOVISTA SD-WAN: FUNKTIONEN / VORTEILE

### 1. Dynamische Bandbreitenzuordnung

Infovista gilt als führende Lösung für das Bandbreiten-Management und Traffic Prioritization im WAN. Die patentierte dynamische Bandbreitenzuweisung und das Priority Queuing regeln den Verkehrsfluss über das Unternehmens-WAN. Mit seinem auto-adaptiven Application-Performance-Orchestration-System (APO) ermöglicht Infovista die Anwendungsperformance im WAN zu kontrollieren und gemäß der Geschäftsanforderungen zu gewährleisten. Die Netzwerkoptimierungslösung schließt somit die Lücke zwischen den Geschäftsprioritäten und der Netzwerkinfrastruktur.

Beim Einsatz der Lösung werden globale APO-Regeln definiert. Diese Regeln beinhalten nicht nur garantierte Mindestbandbreiten und „Traffic Prioritization“ für jede der Anwendungssitzungen, sondern berücksichtigen auch weitere, für Applikationen kritische Punkte wie Delay, Packet Loss, Jitter, RTT und SRT. Infovista überwacht die Leistung des gesamten Netzwerks via End-to-End in Echtzeit und berechnet die Summe der Bandbreitenverfügbarkeit sowie der Anwendungsanforderungen.

Es analysiert den Verkehr durch Attribute, die durch die Deep Packet Inspection identifiziert werden. Die Datenströme werden fortlaufend nach ihrem Wert klassifiziert und ihrem tatsächlichen Verhalten analysiert.

Application	Critically	Obj.BW (Kpbs)	Delay (ms)	Jitter (ms)	Loss (%)	RTT (ms)	SRT (ms)	Pkt ret (%)	Wan Opt	Link 1 (MPLS)	Link 2 (Internet)	Link 3 (4G)
ERP	Top	30	50 - 100		1 - 2	100 - 200	500 - 1.000	1 - 2	Y	Main	Dynamic Backup	Last choice
UC-VoIP	Top	80	50 - 100	25 - 50	0,2 - 0,4					Main	Dynamic Backup	Drop
SaaS	High	50	100 - 200		1 - 2	500 - 1.000	1.000 - 1.500	1 - 2	Y	Dynamic Backup	Main	Drop
Email	High	40	200 - 750		2 - 5	500 - 1.000	1.000 - 1.500	2 - 5	Y	Quality-Based Dynamic Selection (Link 1 pref.)		Last choice
File Sharing	Medium	100	200 - 750		2 - 5	500 - 1.000		2 - 5	Y	Load balancing		Drop
UC-Screen Sharing	Medium	200	200 - 500		1 - 3			1 - 3	Y	Quality-Based Dynamic Selection (Link 1 pref.)		Drop
Other	Medium	30	100 - 400		2 - 5	200 - 1.000		2 - 5		Main	Dynamic Backup	Last choice
Recreational Traffic, Video	Low	400	200 - 1.000		2 - 5			2 - 5	Y	Drop	Main	Drop



Basierend auf der Netzwerkperformance-Analyse werden die Regelsätze umgesetzt:

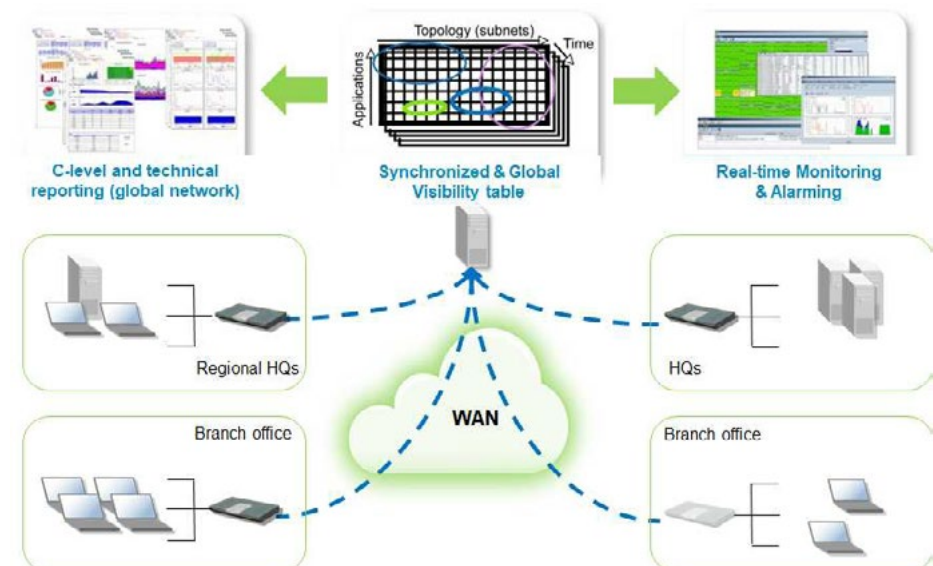
- ▶ Steht ausreichend Kapazität zur Verfügung, so wird die Bandbreite nach den Anforderungen der Flows genutzt – die Kontrollmechanismen werden nicht ausgelöst
- ▶ Werden die Schwellwerte erreicht, werden die Kontrollmechanismen ausgelöst und die Verkehrsströme werden nach den festgelegten APO Kriterien geregelt und nivelliert

Wendet die Lösung Traffic Shaping an, so werden systematisch zuerst die Flows mit geringer Priorität bis hin zu den Flows der höchsten Priorität geregelt. Dies gewährleistet, dass die Regeln der Mindestbandbreite der Anwendungen eingehalten werden. Mehrere Kriterien bestimmen die Warteschlange der Flows, wobei auch die Art der Anwendungen (Echtzeit, Transaktion oder Hintergrund) und das tatsächliche Bandbreitenverhalten der Flows (konstant, variabel, elastisch) berücksichtigt wird.

## 2. Application Visibility und Application Control

Mit **Application Visibility** können Sie die Anwendungsnutzung und Leistungen des globalen Netzwerks zu jeder Zeit vollständig nachvollziehen. Und das vom kleinsten Detail bis hin zum SLA-Management der Anwendungsleistung.

**Application Control** passt sich dynamisch an das Netzwerkverhalten und die Ressourcen an. Dies garantiert eine genaue Überwachung und Steuerung der Applikationen und verschafft kritischen Anwendungen die geforderte Bandbreite trotz komplexer und sich ständig ändernder Umstände.



## Vorteile durch Application Visibility/Control

- ▶ Sie erhalten vollständige Transparenz des globalen Netzwerkverkehrs (Auslastung und Performance) über Ihr gesamtes Unternehmen
- ▶ Performance-Probleme werden frühzeitig erkannt
- ▶ Probleme bei der Netzwerk- und Anwendungsperformance werden in Echtzeit behandelt
- ▶ Unterstützt IT-Governance-Prozesse wie ITIL (Information Technology Infrastructure Library)
- ▶ > 90% Reduzierung von netzwerkbedingten Störungen der Anwendungsperformance
- ▶ > 80% Zeitersparnis für die Analyse anderer Störungen

## 3. WAN Optimization, Dynamic WAN Selection und Self-learning

Dynamic WAN Selection (DWS) wählt dynamisch den besten Netzwerkpfad für jede Session aus, um maximale Anwendungsperformance, Sicherheit und Auslastung des Netzwerks zu erzielen. DWS ist ein Baustein des Infovista Systems, um applikationsbasierte SLAs umzusetzen und die Performance aller Anwendungen im Netz (Daten, Sprache, Video, interaktive Applikationen, etc.) zu garantieren.

Die **WAN Optimization** beschleunigt die Anwendungs-Reaktionszeiten und schafft zusätzliche virtuelle Bandbreite.

**Dynamic WAN Selection** aktiviert das dynamische Hybrid-WAN für vernetzte Filialen/Büros in Echtzeit unter der Berücksichtigung des besten ausgewählten Pfades entsprechend der tatsächlichen Leistung und der Anwendungsanforderungen. Außerdem schützt WAN-Security die Zweigstellen-Internet-Verbindungen vor Bedrohungen und verschlüsselt den Datenverkehr über IPsec-VPNs an öffentliche und private DCs.

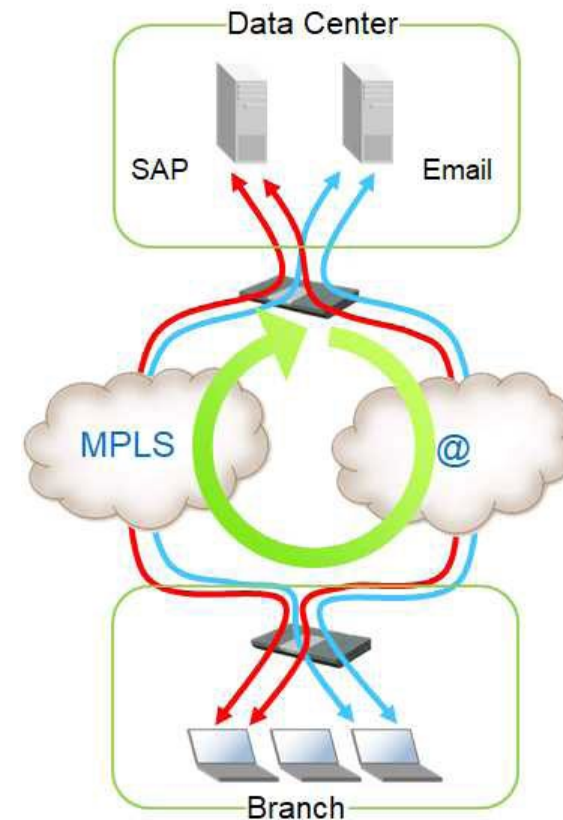
**Self-learning, self-adapting und self-healing:** Das Infovista-System integriert sich vollständig in Netzwerkinfrastrukturen mit mehreren WAN Routern an den einzelnen Standorten (z.B. mit HSPR (Hot Standby Router Protocol) oder VRRP (Virtual Router Redundancy Protocol)).

Die Lösungen lassen sich in Clustern zusammenfassen und gemeinsam konfigurieren. Sie erkennen automatisch das Profil der aktiven Datenströme zwischen den Routern (Hot-Standby, Load Sharing usw.) und adaptieren dynamisch jede Unterbrechung, die durch einen WAN- oder Router-Ausfall hervorgerufen wird.

## Vorteile für Kunden durch WAN Optimization/Selection und Self-learning

- ▶ ermöglicht garantierte Anwendungsperformance durch die dynamische Selektion desjenigen Netzwerkpfads, der für die Einhaltung des jeweiligen anwendungsbezogenen SLA am besten geeignet ist.
- ▶ sorgt für bestmögliche Kontinuität der Geschäftsabläufe dank schneller Reaktion auf einen möglichen Spannungsabfall oder Stromausfall im Netz.
- ▶ reduziert die Bandbreitenkosten auf ein Minimum dank der Fähigkeit, höherwertige Netze für den Geschäftsverkehr (z.B. MPLS) mit kostengünstigeren Internetzugängen zu kombinieren.
- ▶ kann mit einer Vielzahl von Internet VPNs eingesetzt werden und eröffnet damit innovative Möglichkeiten, die allgegenwärtige Verfügbarkeit und Performance des Internets für die Geschäftskommunikation sicher zu nutzen.
- ▶ kann als strategisches Werkzeug im Unternehmen eingesetzt werden: die Lösung ist hochskalierbar und kann global implementiert werden. Sie erhalten steuer- und messbare Ergebnisse; die Daten fließen in das Reporting ein und sind leicht nachvollziehbar.

**WAN Optimization und Dynamic WAN Selection** wählt dynamisch das beste Netzwerk für jede Session aus.





#### 4. SALSA, Configuration Management, Orchestration und Reporting

Die zentrale Management-Komponente von Ipanema wird Scalable Application-Level Service Architecture (SALSA®) genannt. SALSA verwaltet automatisch alle Infovista-Komponenten in einer Umgebung mit mehreren Mandanten/Sub-Mandanten sowie einer zentralen und einheitlichen Managementkonsole. So kann die volle Sichtbarkeit und Kontrolle der Application Performance über das globale Unternehmensnetzwerk dargestellt werden.

##### SALSA bietet die folgenden Funktionen:

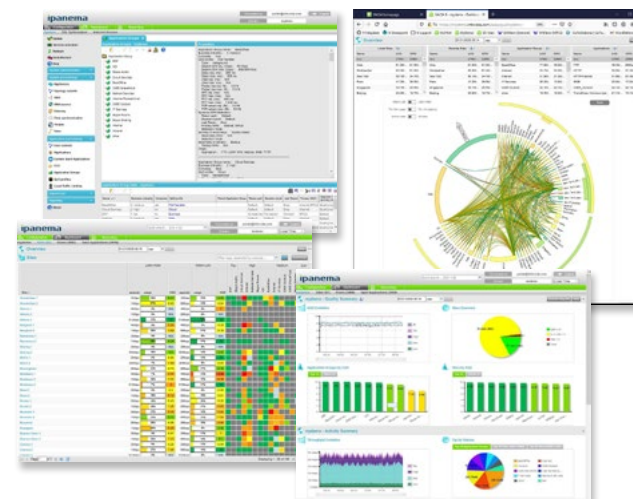
- ▶ Provisioning der Global Application Performance Objectives
- ▶ Aktivierung von Application Intelligent SD-WAN-Diensten in globalen Unternehmensnetzwerken
- ▶ Asset Management von Infovista-Komponenten
- ▶ Echtzeitansicht des gesamten Datenverkehrs zur Fehlersuche bei Applikationen und WAN-Verbindungen
- ▶ Flexibles Reporting zur Anwendungsnutzung und Leistung
- ▶ High Level KPIs (AQS, MOS) für die Auswertung der Application-SLAs
- ▶ Ereigniserfassung und Schnittstellen zu OSS/BSS-Systemen
- ▶ DWS-Cord Diagramm zur Anzeige der Standort-zu-Standort-Konnektivität/Stabilität und einfache Zscaler-Konfiguration für UDP/TCP zur Traffic Redirection

SALSA bezieht periodisch Informationen der Performance-Daten über alle Applikationen der SD-WAN-Komponenten. Diese Informationen werden in einer synchronen, mehrdimensionalen Objekt-Tabelle zusammengefasst, die die Details der Anwendungen, wie z.B. die Identität, Volumen, Quelle, Ziele und Qualität beinhalten. Die Informationen dazu werden in Echtzeit an die Tools überliefert, wodurch die Fehlerbehebung und Alarmierung im Netzwerk übernommen werden kann. Historische Informationen von Anwendungen, Sites usw. können für jeden Zeitraum erstellt werden – also vom Minutentakt bis hin zu einem Zeitraum von Jahren.

Die benutzerdefinierten Reports können sich auf bestimmte Bereiche vom Netzwerk konzentrieren. Sie können sich von der globalen Netzwerkansicht bis zu jeder Anwendung auf einer bestimmten Site erstrecken und bieten eine flexible

und vollständige Sichtbarkeit auf das Anwendungsverhalten über das gesamte Netzwerk. SALSA-Enterprise arbeitet über ein einfaches Webinterface. Und dank einer iPhone-Anwendung kann sogar mobil auf das Applikations-Verhalten des Netzwerks zugegriffen werden.

SALSA® (Scalable Application-Level Service Architecture)



Modell	iple 30 so	iple 30 ax	iple 40 so	iple 40 ax	iple 40 so v2	iple 40 ax v2	iple 400 ax	iple 2000 ax
Deployment Mode	MultiWAN (1L/W3)	MultiWAN (1L/W3)	MultiWAN (1L/W3)	MultiWAN (1L/W3)	MultiWAN (1L/W3)	MultiWAN (1L/W3)	MultiWAN (1L/W3)	MultiWAN (1L/W3)
Network Interfaces	Gigabit Ethernet 10/100/1000Base-TX	Gigabit Ethernet 10/100/1000Base-TX	Gigabit Ethernet 10/100/1000Base-TX	Gigabit Ethernet 10/100/1000Base-TX	Gigabit Ethernet 10/100/1000Base-TX	Gigabit Ethernet 10/100/1000Base-TX	Gigabit Ethernet 10/100/1000Base-TX	Gigabit Ethernet 10/100/1000Base-TX or 1000Base-SX/LX or 10GBBase-SR/LR LC
WAN Interface Type (L2/L3)	L3	L3	L3	L3	L3	L3	L3	L3
Visibility, Control and DWS	Yes	Yes	Yes	Yes	Yes	Yes	Yes	Yes
Wan Optimization	No	Yes	No	Yes	No	Yes	Yes	Yes
SSL Optimization	No	Yes	No	Yes	No	Yes	Yes	Yes
Cloud Application Discovery	Yes	Yes	Yes	Yes	Yes	Yes	Yes	Yes
Routing	Ipv4	Ipv4	Ipv4	Ipv4	Ipv4	Ipv4	Ipv4	Ipv4
Routing Protocol (Lan/Wan)	Static, BGP, OSPF	Static, BGP, OSPF	Static, BGP, OSPF	Static, BGP, OSPF	Static, BGP, OSPF	Static, BGP, OSPF	Static, BGP, OSPF	Static, BGP, OSPF
Lan Network Services	DHCP Relay	DHCP Relay	DHCP Relay	DHCP Relay	DHCP Relay	DHCP Relay	DHCP Relay	DHCP Relay
Wan Network Services	NAT, DHCP Client	NAT, DHCP Client	NAT, DHCP Client	NAT, DHCP Client	NAT, DHCP Client	NAT, DHCP Client	NAT, DHCP Client	NAT, DHCP Client
Local Break Out (1)	Implicit	Implicit	Implicit	Implicit	Implicit	Implicit	Implicit	Implicit
Firewall (2)	Implicit	Implicit	Implicit	Implicit	Implicit	Implicit	Implicit	Implicit
External Gateway Support	Yes	Yes	Yes	Yes	Yes	Yes	Yes	Yes
Overlay Tunnelling	Ipsec	Ipsec	Ipsec	Ipsec	Ipsec	Ipsec	Ipsec	Ipsec
Topology	Automatic Hub&Spoke Manual Spoke to Spoke	Automatic Hub&Spoke Manual Spoke to Spoke	Automatic Hub&Spoke Manual Spoke to Spoke	Automatic Hub&Spoke Manual Spoke to Spoke	Automatic Hub&Spoke Manual Spoke to Spoke	Automatic Hub&Spoke Manual Spoke to Spoke	Automatic Hub&Spoke Manual Spoke to Spoke	Automatic Hub&Spoke Manual Spoke to Spoke
High Availability (VRRP)	Yes	Yes	Yes	Yes	Yes	Yes	Yes	Yes
Number of Users	<100	<100	<100	<300	<300	<300	<5.000	< 50.000
Total Number of Connections	5.000	5.000	5.000	15.000	15.000	15.000	256.000	512.000
Max Encryption (IPsec)	100 Mbps	100 Mbps	30 Mbps	30 Mbps	100 Mbps	100 Mbps	400 Mbps	1 Gbps-2, Gbps (3)
Total Compression	N/A	40 Mbps	N/A	20 Mbps	N/A	80 Mbps	150 Mbps	500 Mbps
SRE Connections	N/A	500	N/A	2.000	N/A	2.000	10.000	20.000
SSL Opt. Server Side Connect.	N/A	N/A	N/A	N/A	N/A	N/A	10.000	14.000
SSL Opt. Client Side Connect.	N/A	500	N/A	500	N/A	500	10.000	14.000
Ipsec Tunnels	12	12	12	12	24	24	256	1.024

## PARTNERPROGRAMM

### PARTNERLEVEL UND ANFORDERUNGEN

Das vierstufige Infovista Partnerprogramm bietet Ihnen die optimalen Rahmenbedingungen für profitables Wachstum:



- ▶ **PLATINUM Partner:** Bieten höchste Lösungskompetenz mit Vertriebs- und Technik-Expertise über das gesamte Infovista Lösungsportfolio auf höchstem Niveau. Sie erreichen die vorgegebenen Vertriebsziele konstant und haben ein breites Spektrum an zertifizierten Infovista-Experten.
- ▶ **GOLD Partner:** Besitzen eine große Erfahrung in der Bereitstellung von Infovista-Lösungen, ein fundiertes Infovista Know-how, welches durch entsprechende Zertifizierungen belegt ist und können signifikante vertriebliche Erfolge vorweisen.
- ▶ **SILVER Partner:** Haben fundiertes Fachwissen und Engagement für Infovista-Lösungen unter Beweis gestellt – auch durch die entsprechenden Zertifizierungen. Silber Partner haben bereits Zugang zu zahlreichen Vorteilen des Partnerprogramms, um den Aufbau ihres Business zu stärken.
- ▶ **AUTHORIZED Partner:** Die Einstiegsebene des Partnerprogramms ist für Unternehmen und Vertriebspartner jeder Größe gedacht, die Infovista Produkte zu ihrem Lösungsangebot hinzufügen möchten. Als autorisierte Infovista Partner erhalten Sie attraktive Preisnachlässe, die Ihren Ertrag und Rentabilität durch höhere Gewinnspannen beim Wiederverkauf erhöhen.

Je nach Ebene der insgesamt vier Partnerlevel, können Sie von einem unterschiedlichen Grad an Sales-, Marketing- und Support-Ressourcen profitieren.

Zudem bieten wir Ihnen für interessierte Kunden ein **kostenfreies Visibility Assessment** an. Weitere Informationen erhalten Sie bei Ihrem 3KV Ansprechpartner Philipp Matitscheck [p.matitscheck@3kv.de](mailto:p.matitscheck@3kv.de).

### IHR WEG ZU EINER INFOVISTA PARTNERSCHAFT

#### 1. Enable

- ▶ Programm Agreement
- ▶ Partner Portal
- ▶ Welcome Kit
- ▶ Rules of Engagement
- ▶ Partner Onboarding Package

#### 2. Develop

- ▶ NFR Demo Kit
- ▶ Training Discount
- ▶ Certification Program

#### 3. Market

- ▶ Programm Logo
- ▶ Partner Locator
- ▶ Newsletter, webcast
- ▶ Marketing campaign center\*
- ▶ PR

#### 4. Sell

- ▶ Deal Registration
- ▶ MDF

	AUTHORIZED PARTNER infovista	SILVER PARTNER infovista	GOLD PARTNER infovista	PLATINUM PARTNER infovista
	Authorized	Silver	Gold	Platinum
Product Suite	Ipanema & 5View	Ipanema & 5View	Ipanema & 5View	Ipanema & 5View
Product Annual Booking Objectives	–	200K Euro	600k Euro	> 1M Euro
<b>PROGRAMM REQUIREMENTS</b>				
Partner Product Manager assigned	–	N/A	N/A	Yes for MSP
Sales Certifications (Online)	2	2	4	4
Pre-sales Certifications (Online)	–	2	2	4
Post-sales Certifications (ICT & ICE)	–	2	2	4
<b>PROGRAMM BENEFITS – Sales Support</b>				
Product Discount	25%	30%	35%	40%
Support/Maintenance	5% and vendor delivers Level 1 & 2	10% if partn. delivers Lvl 1 25% if partn. del. Lvl 1 & 2	10% if partn. delivers Lvl 1 25% if partn. del. Lvl 1 & 2	25% if partner delivers Level 1 & 2
Services Discount (Training & Professional Services)	Prof. Services - 5% Train. (End Cust.) - 10% Train. (Partners) - 50%	Prof. Services - 10% Train. (End Cust.) - 15% Train. (Partners) - 50%	Prof. Services - 10% Train. (End Cust.) - 15% Train. (Partners) - 50%	Prof. Services - 15% Train. (End Cust.) - 15% Train. (Partners) - 50%
Deal Registration	Yes	Yes	Yes	Yes
Not for Resale Discounted Demo Kit	Yes	Yes	Yes	Yes
Access to Demo Lab	Yes	Yes	Yes	Yes
Access to Executive Briefing Center	Yes	Yes	Yes	Yes

	AUTHORIZED PARTNER infovista	SILVER PARTNER infovista	GOLD PARTNER infovista	PLATINUM PARTNER infovista
	Authorised	Silver	Gold	Platinum
<b>PROGRAMM BENEFITS – Sales Planing</b>				
Quarterly Business Reviews	–	Yes	Yes	Yes
Roadmap Reviews	–	Annual	Bi-Annual	Bi-Annual
<b>PROGRAMM BENEFITS – Sales Incentives</b>				
Eligible for SPIFF Program	–	Yes	Yes	Yes
<b>PROGRAMM BENEFITS – Go-to-market Support</b>				
Marketing Campaign Center	–	Yes	Yes	Yes
Partner Locator on website	Yes	Yes	Yes	Yes
Partner Portal	Yes	Yes	Yes	Yes
Marekt Development Fund	–	Yes	Yes	Yes

## ZERTIFIZIERUNGEN

	AUTHORIZED PARTNER	SILVER PARTNER	GOLD PARTNER	PLATINUM PARTNER
	Authorized	Silver	Gold	Platinum
ICSA Certified Sales Expert (E-Learning)	2	2	4	4 oder mehr
ICPS Certified Pre Sales Expert (E-Learning)	0	2	2	4 oder mehr
IC Technican (ILT)	0	2	2	4
IC Expert (ILT)	0	2	2	4

## E-LEARNING PORTAL

Infovista unterstützt seine Partner beim Erwerb und Ausbau ihrer Infovista Expertise und gibt Fachkräften aus Vertrieb und Technik über die e-Learning Plattform Einblicke in sein Lösungsportfolio. Diese e-Learning Kurse schließen mit einer Zertifizierung ab und eignen sich auch als Vorbereitung für die ILT-Kurse. Sämtliche E-Learning Kurse sind kostenfrei.

## KLASSENRAUM-TRAINING

Zusätzlich zum Online-Angebot bietet Infovista Kurse in seinem Trainingscenter in Paris oder vor Ort in Ihrem Unternehmen an. Bei diesen Klassenraumtrainings (ILT = Instructor Led Training) bieten Ihnen erfahrene und qualifizierte Trainer eine erstklassige Lernerfahrung mit aktuellen und maßgeschneiderten Inhalten sowie praktischen Übungen an.

Sie können die Trainings über Ihren 3KV Ansprechpartner Philipp Matitschek, [p.matitschek@3kv.de](mailto:p.matitschek@3kv.de) buchen oder direkt bei Infovista, [training@infovista.com](mailto:training@infovista.com).

## PARTNERPORTAL

Mit dem Erwerb Ihres Infovista Partnerstatus erhalten Sie Zugang zu einem geschützten Partnerbereich auf der Infovista Webseite, wo Sie auf aktuelles Marketingmaterial, Produkt Informationen, Trainings, Deal-Registrierungen u.v.m. zugreifen können.

- ▶ [Infovista Partner Portal](#)
- ▶ [Training und Zertifizierung](#)
- ▶ [Trainingskalender](#)

Weitere Informationen über Infovista Partnerlevel, Zertifizierungen sowie einen Login erhalten Sie bei Ihrem 3KV Ansprechpartner Philipp Matitschek, [p.matitschek@3kv.de](mailto:p.matitschek@3kv.de).

---

## LINKS

- ▶ [Über Infovista](#)
- ▶ [Infovista Produkte](#)
- ▶ [Infovista bei 3KV](#)
- ▶ [Services](#)
- ▶ [Referenzkunden](#)
- ▶ [Anwenderberichte](#)

---

## IHR INFOVISTA KONTAKT

### **Michael Muth**

Channel Director DACH

Mobil: +49 151 16906652

Mail: [michael.muth@InfoVista.com](mailto:michael.muth@InfoVista.com)

## IHR 3KV ANSPRECHPARTNER

### **Philipp Matitschek**

Vendor Manager Solutions

Tel.: +49 89 800 656-22

Mobil: +49 160 2263468

Fax: +49 89 800 656-66

Mail: [p.matitschek@3kv.de](mailto:p.matitschek@3kv.de)